

No3

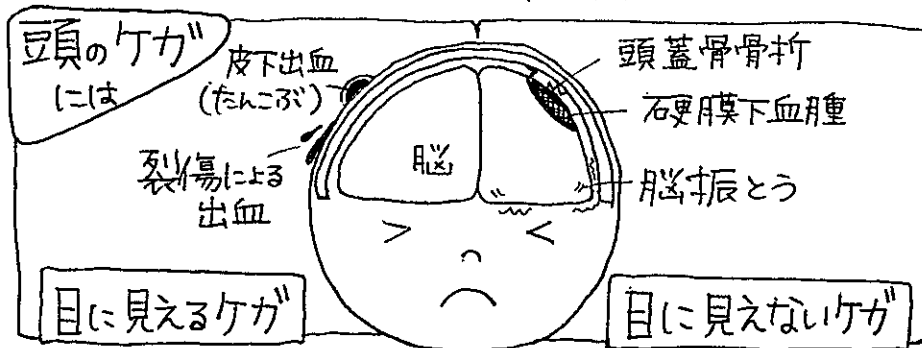
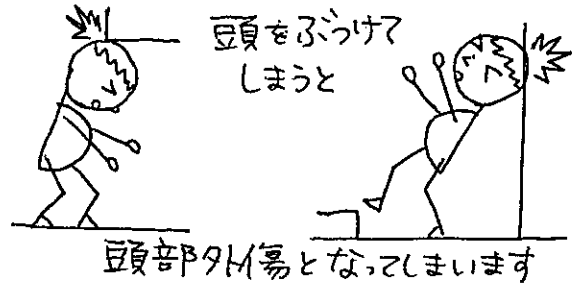
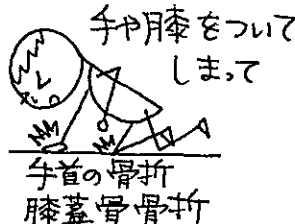
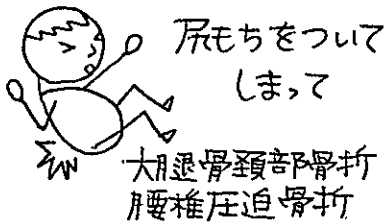
# からだの 取扱説明書

森の木脳神経脊髄外科  
リハビリテーション科 科長  
作業療法士 園田



『脳の病気になる時のからだの取り扱い方 ~ 外傷編』

転倒に伴うケガに多いのは



頭の中をケガすることがある！  
ということを知つておいて下さい

もう一つ大事なことは 時間をあけて症状が現れることがある という点です！！

ケガから数日後に...



ケガから1か月後に...



自覚がないことも多いので見逃しやすい！

特に注意が必要なのは

- ◎ ご高齢の方  
：重症化しやすい
- ◎ 血液サラサラの薬を  
(抗血栓薬・抗凝固薬)  
服用されている方  
：出血しやすい
- ◎ 1人暮らしの方  
：発見が遅れがち
- ★ ケガをした当日の  
飲酒と入浴は控えましょう

まめ豆頭をケガしたら

1. 目に見えるケガを確認する！
2. 目に見えないケガに注意する！  
ケガから 数時間後  
～ 数日後  
～ 1月半後まで  
**油断しない！！**
3. 心配な時は1度病院へ

「病院行く？」「救急車呼ばんば??」

迷ったら<sup>シブ</sup>☎ #7119  
救急安心センター  
24時間対応 無料

医師、看護師、相談員が症状を聞き  
緊急性の有無を判断し対応  
についてアドバイスしてくれます！！

当院に受診歴がある方は  
直接電話で相談下さい  
森の木脳神経脊髄外科  
TEL 095-855-3311